

# Dementia



심 용 수

가톨릭대학교 의과대학 부천성모병원 신경과

**Yong Soo Shim, MD, PhD**

Department of Neurology, Bucheon St Mary's Hospital, The Catholic University of Korea

## Chief Complaint from CASE

- M/ 55
- 고등학교 졸업, 회사원
- 2013. 11. 19
  - 기억력 저하, 발음이 어눌하고 행동이 느리다.



## Present illness

- 2013. 11. 19
  - 기억력 저하, 발음이 어눌하고 행동이 느리다.
- ✓ 었그제 했던 것도 기억 못한다.
- ✓ 6월부터 방향감각 없어지며 집 찾지 못하기도 했다.
- ✓ 정신병원에 입원했다가 얼마전 퇴원했고...



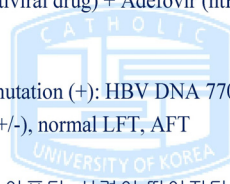
## Past History

- 2-3년 전부터 우울증 의심:  
대화가 없어짐, 의기소침, 모든 것을 싫어함
- 우울증 약을 3년 전부터 복용했으나, 나아졌다고 스스로  
끊음
- 약 먹으며 증상이 개선
- 2013년 5-6월부터 심해짐: 방향감각이 없어 집을 찾지  
못하기도
- 2013년 8월 입원하여 치료:  
대화가 없어지고 극단적인 생각이나 표현을 한다.  
사람들과 일 원활히 못함  
3개월 입원 후 회사에 복귀했으나...



## Past History 2

- 2009년 7월부터  
Chronic Hepatitis B로  
Entecavir (antiviral drug) + Adefovir (ntRTI)
- 2013. 3. 21
- HBV DNA mutation (+): HBV DNA 770 cpm
- HBeAg/Ab (+/-), normal LFT, AFT
- 가끔 머리가 아프다, 시력이 떨어진다

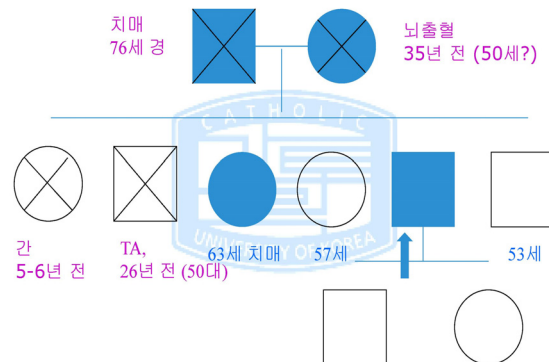


### Neurological Exam

- Slowing
- Otherwise, No focal signs
- 보호자:  
unsteady gait,  
slowing



### Family History



### First Impression

- Depression
- Early-onset Familial AD



### Results of Diagnostic work-up

